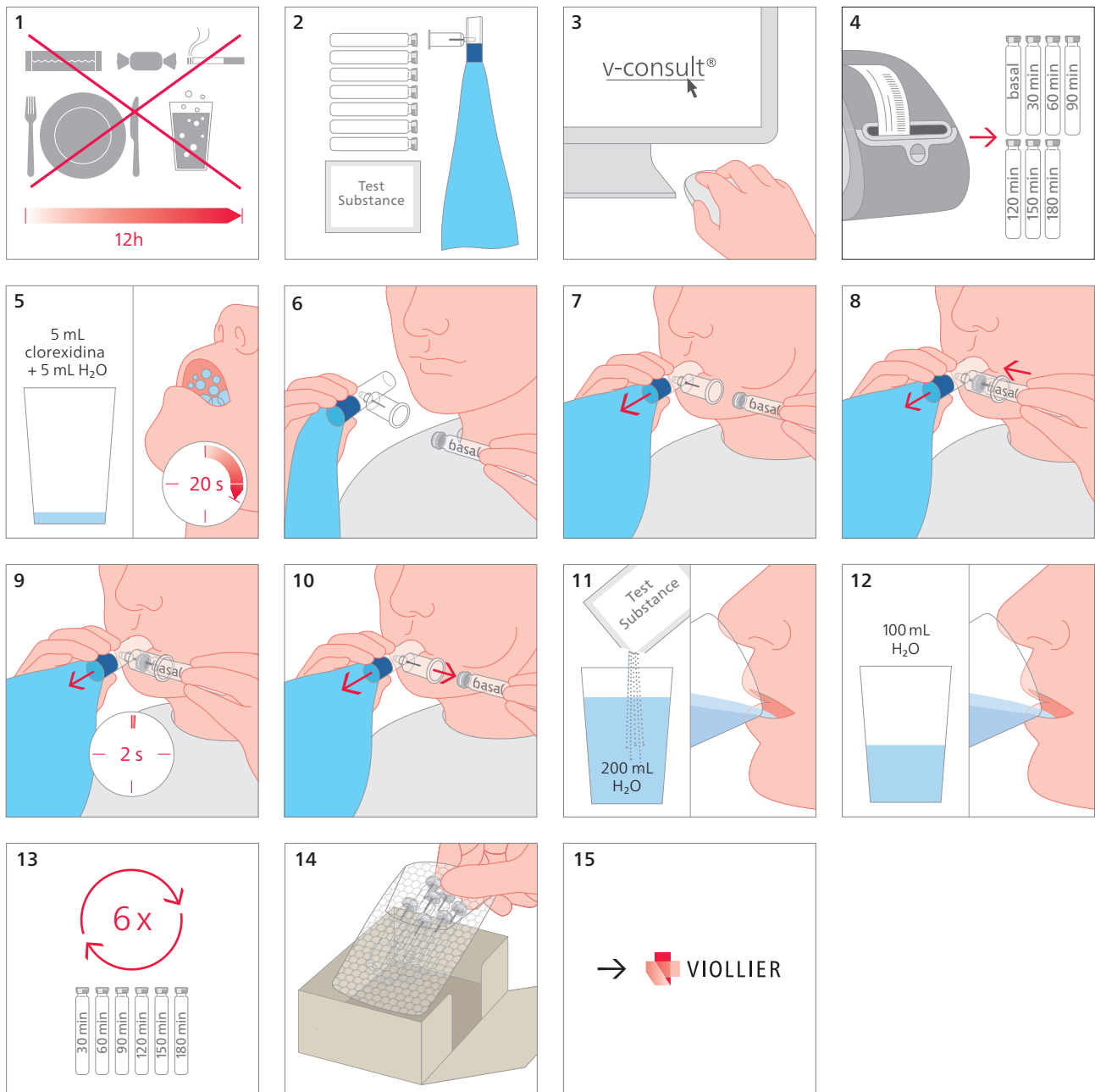


## Test respiratorio H<sub>2</sub> / CH<sub>4</sub>



- 5 Prima della raccolta del primo campione d'aria espirata, sciacquare la bocca per 20 s con una miscela di 5 mL di soluzione di clorexidina 0,2% (p. es. Dentohexin®) e 5 mL di acqua
- 6 – 7 Inspirare 1 x normalmente attraverso il naso, tenere il bocchaglio saldamente con le labbra ed espirare uniformemente. Il sacchetto blu si riempie d'aria
- 8 – 10 Durante l'espirazione, inserire la provetta per il campione basale nell'ago dell'adattatore e soffiare per altri 2 s. Staccare la provetta → Non interrompere l'espirazione finché la provetta non è stata staccata
- 11 – 13 Dopo l'assunzione della sostanza di test sciolta in 200 mL d'acqua e di ulteriori 100 mL d'acqua, eseguire la procedura (figure 6 – 10) 6 x dopo 30, 60, 90, 120, 150, 180 min

- Durata del test circa 4h
- Per un peso corporeo ≤ 40 kg, regolare il sacchetto blu secondo la scala stampata. Arrotolare fino al livello appropriato e fissare con una pinzatrice / graffatrice
- Ulteriori informazioni → [viollier.ch/H2\\_CH4\\_informazione](http://viollier.ch/H2_CH4_informazione)

Box di spedizione: Indicare cognome, nome e data di nascita del paziente