

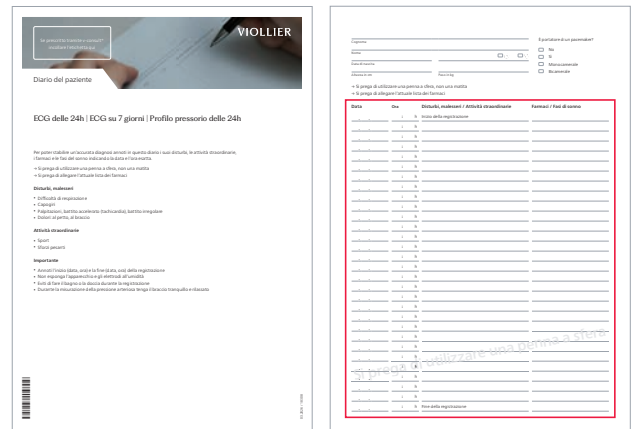
Istruzione

ECG su 7 giorni

Diario del paziente

Informi il paziente sull'importanza diagnostica di compilare correttamente e completamente il diario del paziente.

- Si prega di utilizzare una penna a sfera nera, non una matita
- Annotare l'inizio e la fine della registrazione con data e ora
- Indicare la data e l'ora di disturbi, attività straordinarie, assunzione di farmaci e fasi di sonno



Identificazione e analisi

- Generalità del paziente
- La data da lei riportata e l'esatta ora d'inizio della registrazione
- Il numero d'apparecchio, del chip e della batteria indicato da Viollier nel formulario di richiesta

No. apparecchio	006	No. manicotto	
No. chip	659	No. batteria	010

Voglia utilizzare esclusivamente l'allegato formulario di richiesta già provvisto del suo indirizzo

- Per la prescrizione tramite v-consult®: stampare le etichette e incollarle su tutti i documenti

Rispedizioni

A termine della registrazione la preghiamo di volerci rispedire l'apparecchio con batteria inserita (chip nell'apparecchio), formulario di richiesta e diario del paziente.

Le spese di spedizione sono a carico di Viollier.

- Tramite Servizio clientela – consegna allo studio medico
- Tramite DPD – consegna presso un Pickup parcelshop → dpdgroup.com/ch/mydpd/parcel-shops
- Per posta

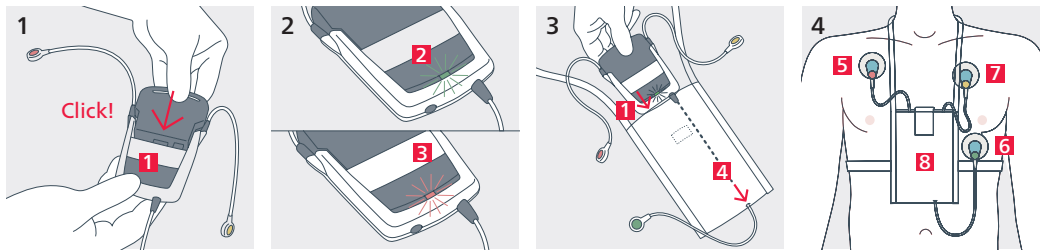
Per la rispedizione della valigetta voglia:

- Rimuovere l'etichetta dal campo visivo
- Far scorrere l'etichetta di restituzione appropriata (nella custodia) nel campo visivo → **l'indirizzo Viollier AG compare**
- Chiudere la valigetta con clip di chiusura rossa

Informazioni importanti

- Collegare l'apparecchio e la batteria solo sul paziente. La registrazione inizia appena la batteria è inserita nell'apparecchio
- A registrazione terminata rispedire l'apparecchio assemblato
- Adatto per pazienti a partire da 10 kg
- Non utilizzare l'apparecchio vicino a TAC, MRI e apparecchiature radiologiche
- Telefoni cellulari, forti fonti elettromagnetiche e termocoperte elettriche possono influenzare la qualità della registrazione

Applicazione dell'apparecchio



► VIOLLIER

1 Montaggio dell'apparecchio

- Sgrassare la pelle con etanolo 70% e radere i peli per garantire la perfetta aderenza degli elettrodi
- Spingere fortemente assieme l'apparecchio e la batteria, chiusura a scatto udibile

- 2
- Al di sotto del tasto episodi **1** appare dapprima brevemente una **luce verde 2** che lampeggia velocemente, quindi una **luce rossa 3** e poi una **luce verde 2** che lampeggia lentamente. L'apparecchio é pronto per la registrazione

- 3
- Fissare la custodia igienica contenente l'apparecchio attorno al collo
→ il **tasto episodi grigio scuro 1** va **dire-zionato in avanti**

- 4
- Posizionare gli elettrodi autoadesivi come da illustrazione
 - Collegare i cavi secondo i rispettivi colori: **5** ● rosso, **6** ● verde, **7** ● giallo
 - Se il paziente vuole fare il bagno o la doccia gli elettrodi devono essere staccati
 - Cambiare gli elettrodi quotidianamente. Per evitare la comparsa di rossori, i nuovi elettrodi possono essere incollati lievemente spostati

Registrazione

- Il paziente stesso può marcare un episodio
In caso di sintomi il paziente deve premere il tasto grigio scuro degli episodi **1**.
L'apparecchio riconosce e registra autonomamente i disturbi del ritmo non percepiti dal paziente

Controllo della modalità di registrazione

- **Luce verde:** registrazione garantita
- **Luce rossa:** registrazione terminata, smontare e rispedito l'apparecchio
- Indossare la custodia igienica contenente l'apparecchio **8** con la cinghia intorno al collo e fissarla intorno al petto



Accessori

- Apparecchio con 3 cavi e carta chip inserita
- Batteria
- Custodia igienica con cinghia da collo e da petto
- Elettrodi autoadesivi
- Formulario di richiesta, diario del paziente e istruzioni
- Clip di chiusura rosso per la spedizione