

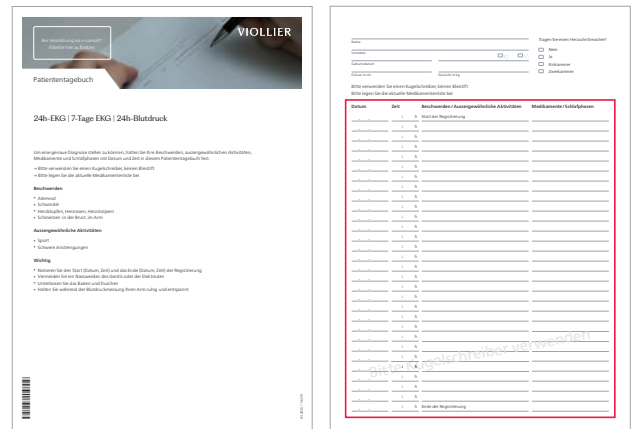
Anleitung

## 24h-EKG

### Patiententagebuch

Bitte informieren Sie den Patienten über die diagnostische Wichtigkeit, das Patiententagebuch korrekt und vollständig auszufüllen.

- Bitte einen schwarzen Kugelschreiber verwenden, keinen Bleistift
- Start und Ende der Registrierung mit Datum und Zeit notieren
- Datum und Zeit von Beschwerden, aussergewöhnlichen Aktivitäten, Medikamenten und Schlafphase eintragen



### Identifikation und Analyse

- Personalien des Patienten
- Das von Ihnen eingetragene Datum und die genaue Startzeit der Aufnahme
- Die von Viollier eingetragene Gerätenummer auf dem Auftragsformular.

Geräte-Nr.	006	Manschetten-Nr.	
Chip-Nr.		Akku-Nr.	

Bitte benutzen Sie ausschliesslich das beigelegte Auftragsformular, das bereits mit Ihrer Adresse versehen ist

- Bei Verordnung via v-consult®: Etiketten drucken und auf alle Dokumente kleben.

### Rücksendung

Bitte senden Sie uns nach Beendigung der Aufnahme das Gerät, Auftragsformular und Patiententagebuch zurück. Die Versandkosten übernimmt Viollier.

- Per Kundendienst – Abgabe in der Praxis
- Per DPD – Abgabe an einem Pickup parcelshop  
→ [dpgdgroup.com/ch/mydpd/parcel-shops](http://dpgdgroup.com/ch/mydpd/parcel-shops)
- Per Post

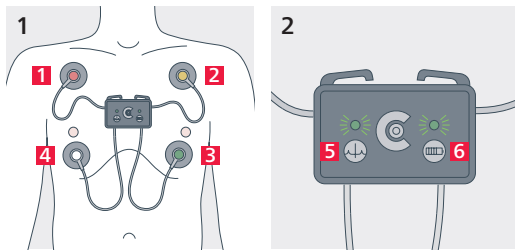
Bitte beachten Sie für die Rücksendung des Koffers:

- Etikette aus Sichtfeld entfernen
- Entsprechende Retourenetikette (im Koffer) in das Sichtfeld schieben  
→ **Adresse Viollier AG wird sichtbar**
- Koffer mit rotem Verschlussclip schliessen

## Wichtige Informationen

- **Die Aufnahme beginnt innerhalb von 60 Sekunden, nachdem die Elektroden Hautkontakt haben**
- Geeignet für Patienten ab 10 kg
- Das Tragen im Schwimmbad, in der Sauna, Badewanne, Dusche oder ähnlichen Feuchträumen ist verboten
- Gerät nicht in der Nähe von CT, MRI und Röntgen einsetzen
- Mobiltelefone, starke elektromagnetische Quellen und elektrische Heizdecken können die Qualität der Aufzeichnung beeinflussen

## Anlegen des Gerätes



► VIOLLIER

### Vorbereitung

- Haut mit Ethanol 70% entfetten und Haare rasieren, damit die Elektroden optimal kleben
- Bringen Sie die Elektroden an den Kabelenden an
- Bringen Sie eine Einmal-Klebelektrode am Druckknopf-Kontakt auf der Rückseite des Gerätes an.  
**Bitte kein zusätzliches Pflaster oder Klebeband verwenden**
- Die Elektrode dient zur Fixierung des Gerätes an der Brust des Patienten. Bewegungsartefakte werden dadurch reduziert und die Qualität der Aufzeichnung verbessert. Diese Elektrode hat keine medizinische / diagnostische Funktion

### 1 Gerät montieren

- Selbstklebelektroden gemäss Abbildung 1 am Brustkorb des Patienten positionieren:  
**1** ● rot, **2** ● gelb, **3** ● grün, **4** ○ weiss
- Die Elektrode zur Fixierung fest am Rand an die Haut drücken
- Das Gerät startet selbständig innerhalb von 60 Sekunden, nachdem die Elektroden Hautkontakt haben

### 2 Aufzeichnungsmodus kontrollieren

- Das Symbol 'QRS-Komplex' **5** zeigt den Aufzeichnungsstatus an.  
**Grün blinkendes Licht:** EKG-Aufzeichnung aktiv
- Das Symbol 'Batterie' **6** gibt Auskunft zum Ladestatus.  
**Grün blinkendes Licht:** Akkuspannung ausreichend
- Durch kräftiges Klopfen mit der flachen Hand auf das Gerät kann der Patient / die Patientin bei Beschwerden einen Marker setzen.



### Zubehör

- Gerät mit 4 Kabeln
- Selbstklebelektroden
- Auftragsformular, Patiententagebuch und Anleitung
- Roter Verschlussclip für die Rücksendung